

奈良女子大学生活環境学部住環境学科「住環境学デザイン基礎」授業成果展

# POSTER EXHIBITION

「平城宮跡」～新たな空間の創出と、その可能性のカタチとは？

2021年1月20日（水）～2月28日（日）

in 平城宮跡歴史公園 平城宮いざない館 10:00～18:00(入館17:30まで) ※入館無料 ※休館日 2月8日（月）

○プログラムお問い合わせ先 →平城宮跡管理センター TEL 0742-36-8780 ホームページ <https://www.heijo-park.go.jp/>  
新型コロナウイルスの感染拡大防止策を徹底しながら、館内展示を実施しています。来園される皆様のご協力をお願いいたします。

共催 奈良女子大学生活環境学部住環境学科 平城宮跡管理センター

奈良女子大学生活環境学部住環境コースの演習の1つである「住環境学デザイン基礎」では、平城宮跡を演習のフィールドとして、敷地や公園施設が抱える課題を抽出し、改善ビジョン＝魅力再発見（再創造）を自由に思索してオリジナルのデザインプロジェクトを各学生が計画。そして、それらを基に、ビジュアライズ（眼に訴える）された、プロモーション表現（→ポスター）へと変換する手法を学んでいます。

そして、この度、2020年度の演習の成果として、学生が制作した「ポスター作品」を、平城宮いざない館にて展示させて頂くことになりました。併せて、各ポスターと共に、学生が創案したプロジェクトの概要を展示しています。架空であり、絵空事でもある事業案ですが、その自由な発想と、楽しいイメージは、平城宮跡の可能性とその魅力を大いに感じさせてくれています。

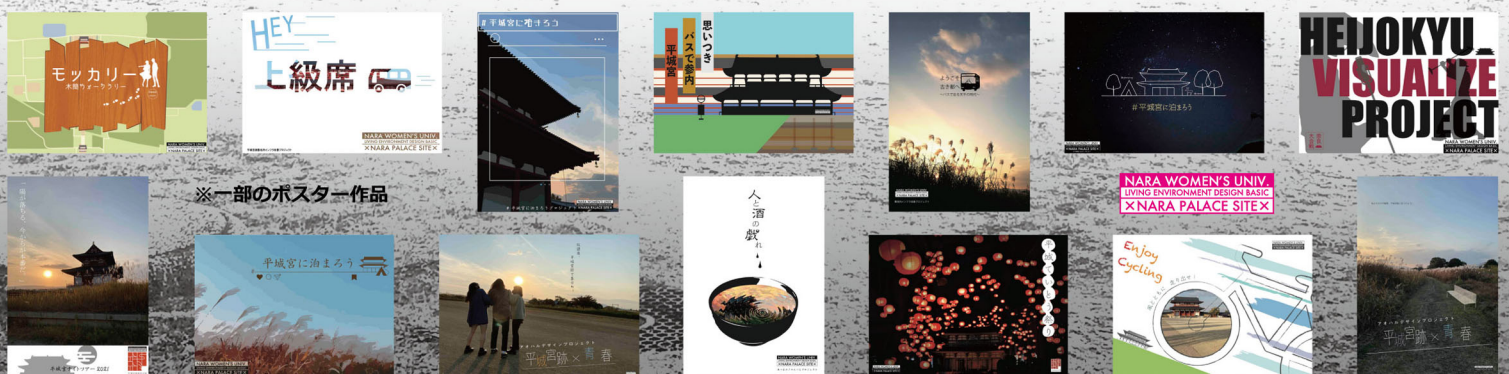
是非、ポスター（絵）とその計画を、照らし合わせてご鑑賞頂ければ幸いです。

「次世代へ引き継ぐ、学びの場としての平城宮跡。」

奈良女子大学生活環境学部住環境学科では、安全・安心で、快適に生活することができ、自然環境とも共生できる住環境を総合的に創り上げていくことを目指しています。住まいのインテリアから建築、都市、地域にいたる広範な領域を対象に、生活者の視点に立った、質の高い生活空間の計画・設計・管理するための技術を学びます。そして、日本の原風景“奈良”に学ぶ、学生達の、自由な視点と、大らかな発想を育む、地域の拠点として、今後も次世代への教えと学びのフィールドとして、平城宮跡歴史公園は開かれた“場”となることを願っています。



NARA WOMEN'S UNIV. LIVING ENVIRONMENT DESIGN BASIC X NARA PALACE SITE



※一部のポスター作品